

eMule VipeR

by <http://www.emule-mods.it/>



Un po di storia

La prima VipeR è del 2005 (*eMule 0.45b VipeR V1.a*) ad opera di una DEV francese chiamata Telperion. La caratteristica principale di questa mod era il minore utilizzo della RAM e della CPU grazie all'eliminazione di alcune opzioni ritenute inutili e cioè IRC, il pianificatore (opzioni pianificate) ed il Minimule.

Telperion ne seguì lo sviluppo sino alla eMule 0.47a VipeR v5.0 (in realtà anche la 5.1, uscita come versione test, è sua), quando fu costretta ad interrompere lo sviluppo a causa di una legge francese per la quale si rischiava (e forse anche tutto'oggi) una multa sino a 300.000 euro.

Le successive versioni sono ad opera di alcuni amici/fan, i quali l'hanno sviluppata sino alla emule 0.48a VipeR v7.0 introducendo nuovamente le 3 opzioni (IRC, pianificatore e minimule) eliminate da Telperion.

Non è stata più sviluppata da nessun DEV.

Qui potete trovare tutte le versioni.

Changelog

Questo è il primissimo changelog:

eMule 0.45b VipeR 1.a

Based on eMule 0.45b Magicseb

-[Add]:Disable Slot Focus

-[Add]:Slot control

-[Add]:Direct Upload

-[Add]:Quick Start

-[Add]:Super release

e questo è l'ultimo ufficiale

caratteristiche tecniche:

Removed Fonctions:

- l'IRC
- Scheduler
- Minimule

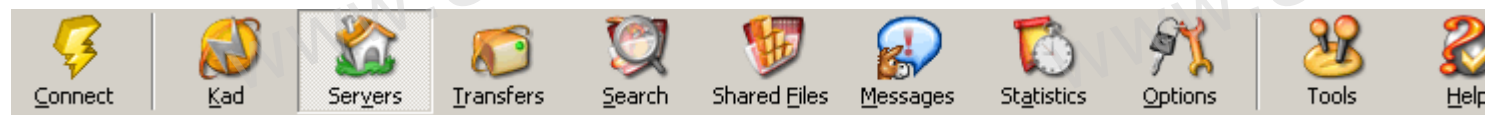
Add Fonctions:

- + Slot Focus [On/Off] + in upload window
 - + Slot Control [On/Off] + in upload window
 - + Diff Qr
 - + Antifake rank
 - + Quick start
 - + Drop système
 - + show flag
 - + Client Analyzer 1.3 [WiZaRd]
 - + show LowIDs in yellow [Xman]
 - + show client percentage[xillio]
 - + show uncomplete files in blue[Miles]
 - + show powershare files in green[Miles]
 - + Show connected server in bluebold[Xman]
 - + Powerelease [Xman]
 - + Dynamic HideOS [Xman]
 - + Side Banner
 - + Super release
 - + Hay Mensaje [spanish-man/Ikabot/kts]
 - + Display CPU/MEM usage in Statistic [Sick\$]
 - + Grey out dead servers (BlueSonicBoy)
 - + DLL FR
 - + Feedback Colo
-

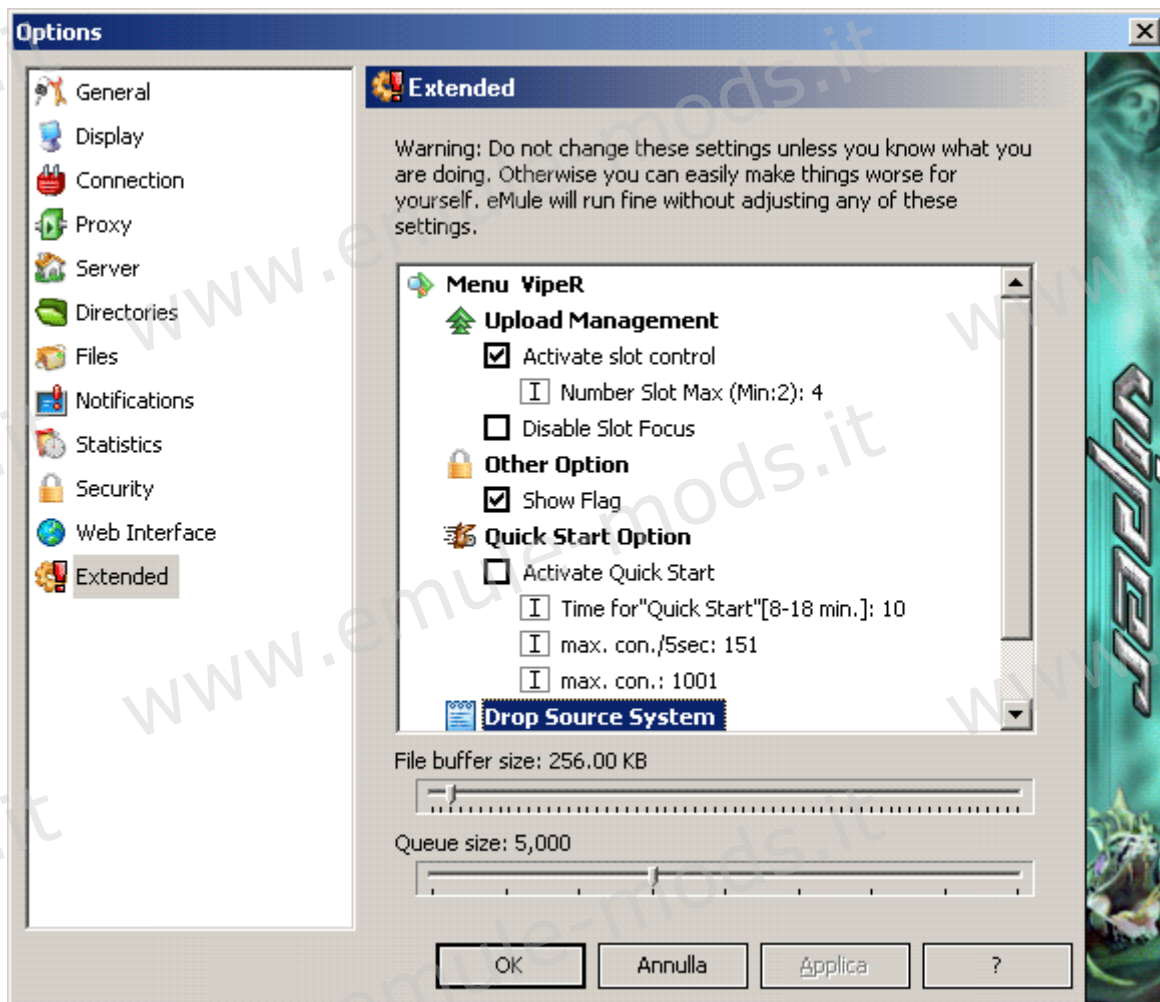
La VipeR

Oltre a quanto già detto sulle 3 opzioni eliminate, la VipeR aveva solo 2 differenze (esteticamente parlando).

Una era la barra principale con icone particolari:



L'altra era il posizionamento delle opzioni esclusive **nel menù Avanzate** e non in un menù apposito. Le classiche Opzioni Avanzate erano al di sotto (comprese in un unico ramo).



Menu VipeR:

Upload Management: si poteva attivare lo "slot control", cioè un tentativo di impostare un certo numero massimo di slot upload aperti da eMule (minimo 2). Inoltre c'era la possibilità di disabilitare lo Slot Focus, funzione molto utile per il tipo di connessioni presenti in Francia (rif. Telperion)

Other Option: Show flag (mostra bandierine) dava la possibilità di visualizzare le ormai famose bandierine presenti in quasi tutte le Mod.

Quick Start Option: Avvio veloce, con possibilità di impostarne la durata (da 8 a 18 minuti), le connessioni massime ogni 5 secondi, e le connessioni massime totali.

Drop Source System: funzione automatica (impostabile anche il tempo ciclico di verifica delle fonti) per la rimozione delle fonti NNS (non necessarie), FQ (coda piena), HQR (posizione in coda alta).

Conclusioni

Questa guida ha il semplice scopo di ricordare ed omaggiare una bella mod che, a detta di alcuni, era tra le migliori. Sicuramente era la migliore per quanto riguarda il risparmio di risorse.

Ne sconsiglio l'utilizzo in quanto non è basata sulle ultime versioni di eMule.

Autore: **THOR**

Questa guida è pubblicata con licenza **Creative Commons Attribution 2.5 License**

